



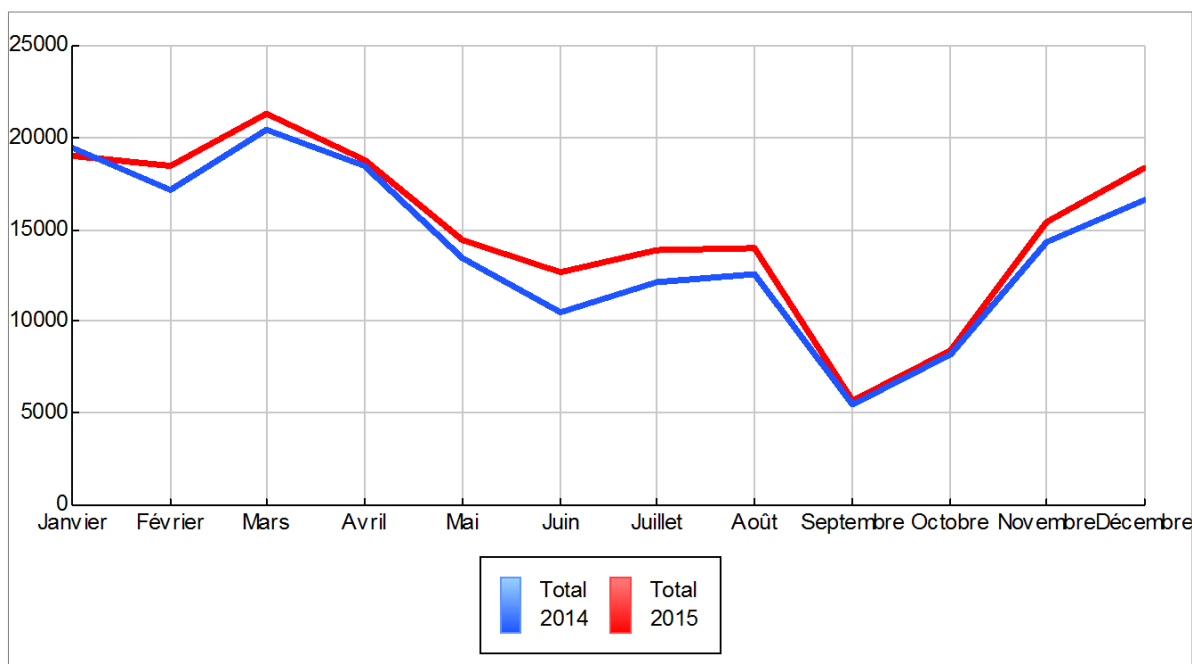
Aéroport de Saint-Barthélemy Rémy de Haenen

Statistiques 2015

Statistiques mensuelles

Synthèse Décembre 2015

Trafic passagers



	Décembre 2015	VAR / 2014	Cumul 2015	VAR / 2014
Commerciaux	18284	10,42%	180097	6,90%
Non commerciaux	22	-86,25%	1422	-43,59%
Transit	4		8	-84,31%
Total PASSAGERS	18310	9,52%	181527	6,12%



Aéroport de Saint-Barthélemy Rémy de Haenen

Statistiques 2015

Statistiques mensuelles

Synthèse Décembre 2015

Trafic passagers par aéroport

Rang	Aéroports	2015	VAR / 2014	Transit
1	Juliana Intl, St Maarten	11812	8,47%	0
2	Le Raizet PTP, GUADELOUPE	2443	14,32%	0
3	SAN JUAN, PUERTO RICO	1533	23,73%	3
4	Grand Case, SAINT MARTIN	1309	15,84%	0
5	C.J Lloyd, ANGUILLA	623	-12,75%	0
6	V C BIRD INTL, ANTIGUA	348	10,48%	0
7	Newcastle, NEVIS	82	720,00%	1
8	C.E.King, ST THOMAS	57	-5,00%	0
	Autres aéroports	77	22,22%	0
TOTAL GENERAL		18284	10,42%	4

Fret Avionné

Aéroports	F. A. (kg)	VAR / 2014
Import Commercial, Total F.A.	29151	107,13%
Export Commercial, Total F.A.	10963	58,45%
TOTAL GENERAL	40114	91,08%

Trafic passagers par compagnie

Rang	Compagnies	2015	VAR / 2014	CMR
1	Winair	8361	8,05%	47,11%
2	St Barth Commuter	3908	13,90%	52,27%
3	Air Antilles Express	2455	11,24%	NC
4	Tradewind Aviation LHC	1884	23,87%	37,72%
5	Windward Express	746	-4,11%	24,64%
	Autres compagnies	934	5,78%	25,74%
TOTAL GENERAL		18288	10,45%	42,94%

Nota bene

- Le CMR ou coefficient moyen de remplissage, exprimé en pourcentage, est obtenu en divisant le nombre de passagers transportés par le nombre de sièges offerts.



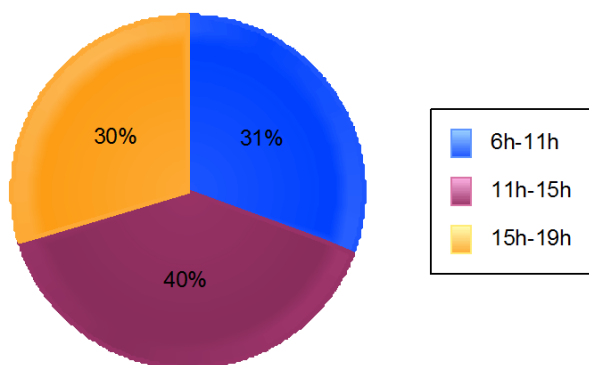
Trafic mensuel par tranche horaire

Décembre 2015

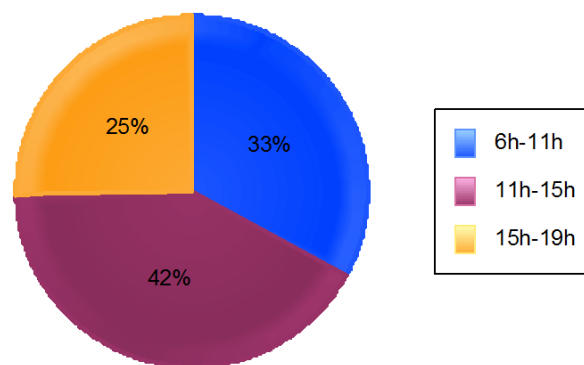
Mouvements

	Décembre 2015	VAR / 2014	Cumul 2015	VAR / 2014
6h00 à 11h00				
Commerciaux	1 020	8,86%	9 755	7,58%
Non commerciaux	198	1,02%	2 009	-1,81%
11h00 - 15h00				
Commerciaux	1 438	-1,71%	13 420	-2,00%
Non commerciaux	133	-32,49%	1 354	-8,02%
15h00 - 19h00				
Commerciaux	1 089	10,90%	7 930	8,39%
Non commerciaux	86	-1,15%	1 094	24,89%
Total mouvements	3 964	2,64%	35 562	3,16%

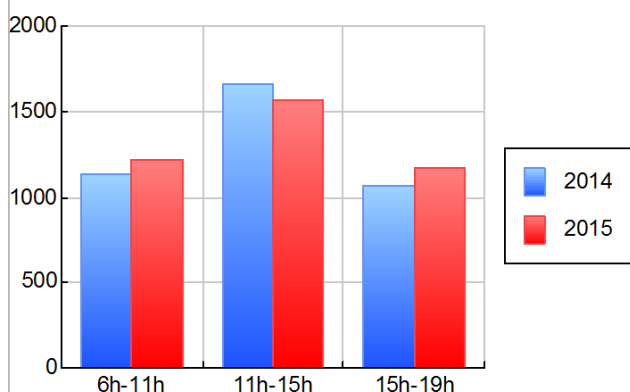
Répartition des mouvements du mois



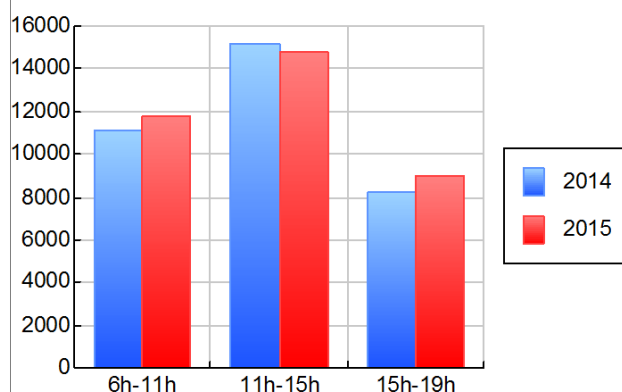
Répartition des mouvements (cumulé)



Evolution du nombre de mouvements (mois)



Evolution du nombre de mouvements (cumulé)





Aéroport de Saint-Barthélemy Rémy de Haenen

Statistiques 2015

Données mensuelles

Décembre 2015

Pointes de trafic

Pointes journalières mensuelles

Passagers	969 le 19/12/2015
Fret (Kg)	3132 le 14/12/2015
Mouvements	197 le 27/12/2015

Pointes journalières cumulées

Passagers	1205 le 03/01/2015
Fret (Kg)	3132 le 14/12/2015
Mouvements	258 le 03/01/2015

Moyennes journalières

Journées moyennes mensuelles

Passagers	591
Fret (Kg)	1296
Mouvements	128

Journées moyennes cumulées

Passagers	497
Fret (Kg)	752
Mouvements	97

Résultats mensuels et Moyennes mensuelles

Résultats mensuels

Passagers	18310
Fret (Kg)	40166
Mouvements	3964

Moyennes mensuelles cumulées

Passagers	15127
Fret (Kg)	22879
Mouvements	2964